



ดนตรี-นาฏศิลป์

ชั้นประถมศึกษาปีที่ ๑
กลุ่มสาระการเรียนรู้ศิลปะ

หน่วยการเรียนรู้ที่ ๑






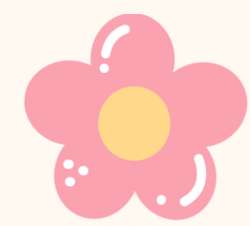
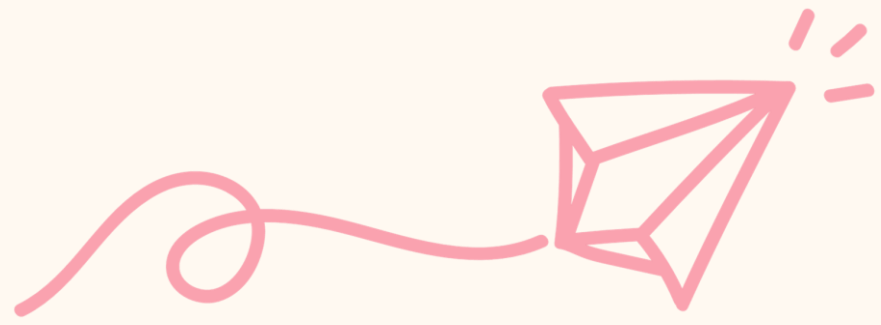
ตัวชี้วัดระหว่างทาง

๑. รู้ว่าสิ่งต่างๆ สามารถก่อให้เกิด เสียงที่แตกต่างกัน
(ศ ๒.๑ป.๑/๑)

ตัวชี้วัดปลายทาง

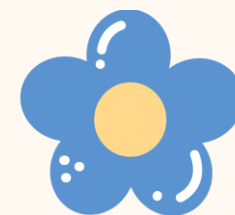
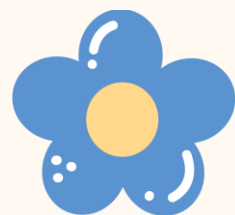
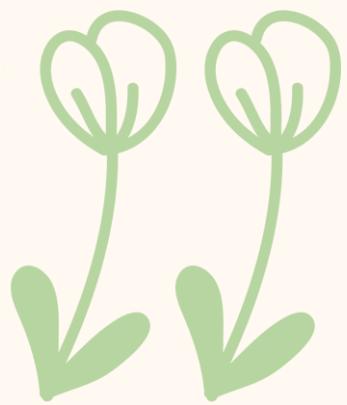
- 
๒. บอกลักษณะของเสียง ดัง-เบา และความช้า-เร็ว
ของจังหวะ (ศ ๒.๑ป.๑/๒)
 ๓. มีส่วนร่วมในกิจกรรมดนตรีอย่างสนุกสนาน
(ศ ๒.๑ป.๑/๔)





สีสันของเสียงมนุษย์

เสียงของมนุษย์แต่ละคน มีลักษณะแตกต่างกัน
ขึ้นอยู่กับเพศและวัย แบ่งออกเป็น เสียงพูด และเสียงขับร้อง
ดังนี้



เสียงพูด



เสียงเด็ก

แหลมเล็ก



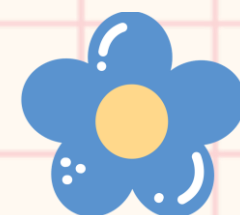
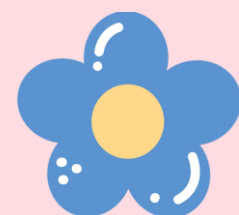
เสียงผู้หญิง

แหลมสูง



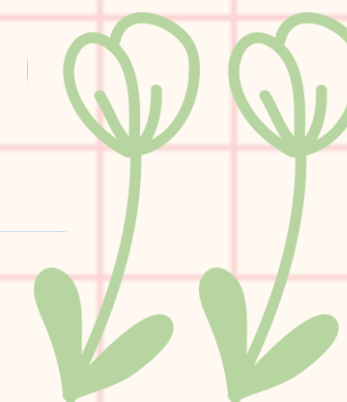
เสียงคนแก่

เสียงเบา



เสียงผู้ใหญ่

เสียงทุ้มต่ำ



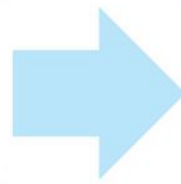


เสียงขับร้องในวัฒนธรรมตะวันตก

แบ่งออกได้ **๔** ประเภท ดังนี้



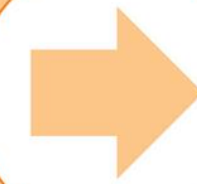
๑. เสียงโซปราโน



เสียงสูงผู้หญิง

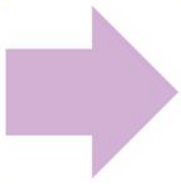


๒. เสียงอัลโต



เสียงต่ำผู้หญิง

๓. เสียงเทเนอร์



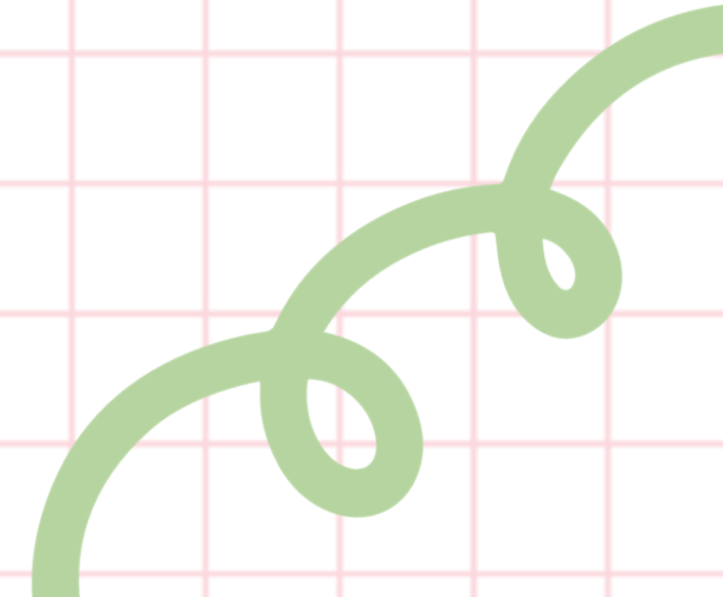
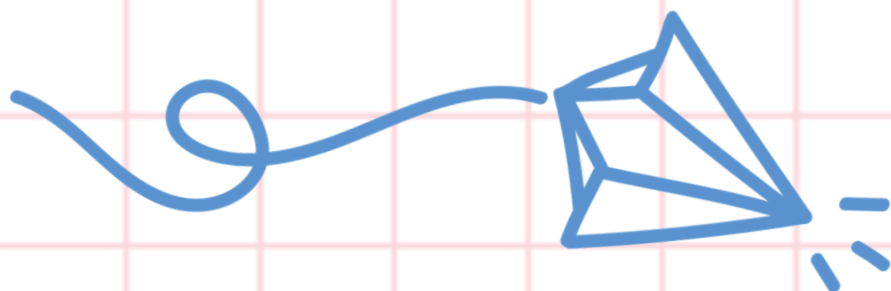
เสียงสูงผู้ชาย



๔. เสียงเบส



เสียงต่ำผู้ชาย





เสียงขับร้องของมนุษย์ที่มีความแตกต่างกัน เมื่อนำเครื่องดนตรี มา
บรรเลงประกอบการขับร้อง จะทำให้เกิดเสียงสูง-ต่ำที่แตกต่างกัน ตาม
ลักษณะการบรรเลง เรียกว่า สีสั่นของเสียง