



# SJN

## ระบบการเรียนออนไลน์ Online Classroom 2021





**SJN** ระบบการเรียนออนไลน์  
Online Classroom 2021

การงานอาชีพ

ชั้นมัธยมศึกษาปีที่ 3



ครูผู้สอน : นางสาวลักษณ มาลัยรักษ์

กลุ่มสาระการเรียนรู้ : การงานอาชีพ

## แนวทางการเข้าสู่อาชีพ

### ตัวชี้วัด

- อภิปรายการทำงานด้วยวิธีการที่หลากหลาย (ง 2.1 ม.3/1)
- วิเคราะห์แนวทางเข้าสู่อาชีพ (ง 2.1 ม.3/2)
- ประเมินทางเลือกในการประกอบอาชีพที่สอดคล้องกับความรู้และความสนใจของตนเอง (ง 2.1 ม.3/3)

## การประเมินทางเลือกในการประกอบอาชีพ



1

กำหนดปัญหา หรืออุปสรรคที่กำลังตัดสินใจให้ชัดเจน

2

สำรวจข้อมูลของทางเลือก เช่น อาชีพที่จะเลือกทำ

3

เปรียบเทียบแต่ละทางเลือก ว่ามีความแตกต่างกันอย่างไร

4

สำรวจข้อมูลที่เกี่ยวข้อง เกี่ยวกับการตัดสินใจให้ได้มากที่สุด

5

แปลความข้อมูล โดยพิจารณาถึงความสำคัญเป็นหลัก

6

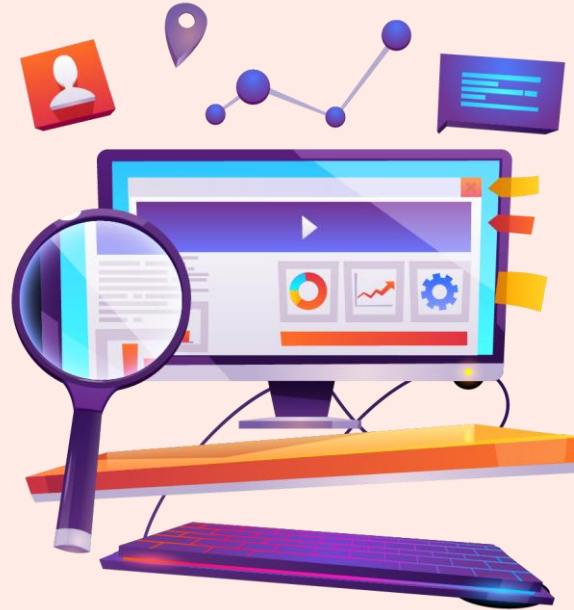
ให้นำหนักความสำคัญของแต่ละตัวเลือก เพื่อหาตัวเลือกที่ดีที่สุด

# การประเมินตนเอง เพื่อเข้าสู่อาชีพ



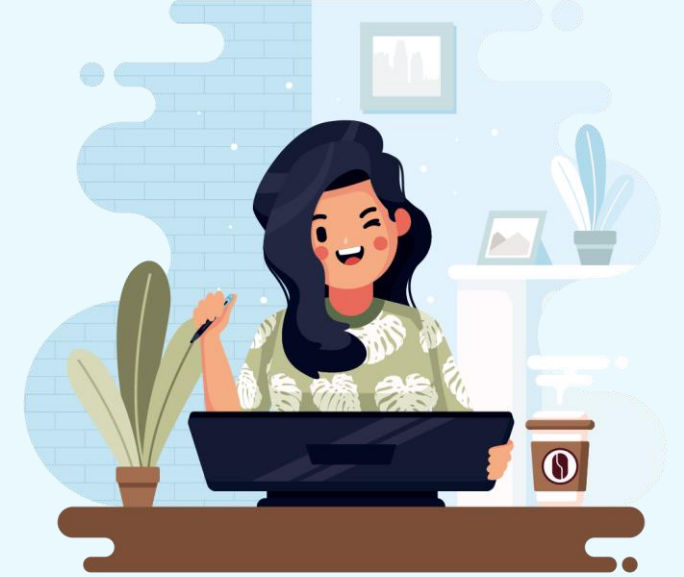
## สำรวจข้อมูล เกี่ยวกับตนเอง

สำรวจตนเองในด้านต่าง ๆ  
เช่น ความรู้ ทักษะ เงินทุน  
อุปกรณ์ เครื่องมือที่จำเป็นต่อ  
การประกอบอาชีพว่ามีหรือไม่



## สำรวจ ความถนัดของตนเอง

สำรวจความถนัดของตนเอง  
ในด้านต่าง ๆ เช่น มีความสามารถในการ  
คำนวณ การใช้ภาษา การใช้เทคโนโลยี  
การใช้เครื่องมือต่าง ๆ หรือไม่



## สำรวจเจตคติที่ดี ในการประกอบอาชีพ

สำรวจเจตคติที่ดีในด้านต่าง ๆ  
เช่น มีความรัก มีความศรัทธาในอาชีพ  
มีความภาคภูมิใจในการประกอบอาชีพ  
ที่ต้องการหรือไม่

# รูปแบบการประเมินทางเลือกในการประกอบอาชีพ

- **แนวโน้มตลาดแรงงาน** พิจารณาว่าในอนาคตความต้องการในตำแหน่งงานนั้น ๆ จะเพิ่มขึ้น หรือลดน้อยลง
- **ลักษณะงาน** ศึกษาลักษณะและรูปแบบของงานว่าเป็นอย่างไร สอดคล้องกับลักษณะของตนเองหรือไม่
- **สภาพแวดล้อม** สำนวณสภาพแวดล้อมของสถานที่ และสภาพแวดล้อมจากเพื่อนร่วมงาน
- **คุณสมบัติ** พิจารณาคุณสมบัติของตนเองว่ามีความเหมาะสมกับลักษณะของงานที่สนใจหรือไม่
- **ความก้าวหน้า** อาชีพที่ทำมีโอกาสในการเติบโตและสร้างความมั่นคงให้กับชีวิตมากน้อยเพียงใด
- **ค่าตอบแทน** พิจารณาว่าเพียงพอต่อความต้องการหรือไม่ และควรปรับพฤติกรรมการใช้จ่ายอย่างไร
- **การเข้าสู่อาชีพ** มีวิธีการสมัครงาน หรือแนวทางการลงทุน สำหรับผู้ที่ต้องการประกอบอาชีพอย่างไร



# หลักการเลือกอาชีพที่ “ชอบ” และ “ใช่”



สำรวจความชอบของตนเอง



รู้ว่าตนเองถนัดในเรื่องใด



เลือกที่ตรงกับความสามารถ



สำรวจค่านิยมทางสังคม



ตั้งเป้าหมายรายได้ที่ต้องการ



ทำการประเมินตนเอง



ลองทำสิ่งใหม่ ๆ อยู่เสมอ



รู้ความต้องการของตลาด

# อาชีพไหนที่ใช้เรา

## Realistic

บุคลิกภาพแบบจริงจัง  
เช่น วิศวกร ช่างยนต์ นักประมง



## Investigative

บุคลิกภาพแบบใช้ความคิด  
เช่น นักเศรษฐศาสตร์ แพทย์ นักวิจัย



## Artistic

บุคลิกภาพแบบศิลปิน  
เช่น ผู้สื่อข่าว นักดนตรี นักแสดง



## Conventional

บุคลิกภาพแบบยึดมั่นและมีระเบียบแบบแผน  
เช่น นักบัญชี เลขาฯ นักสถิติ



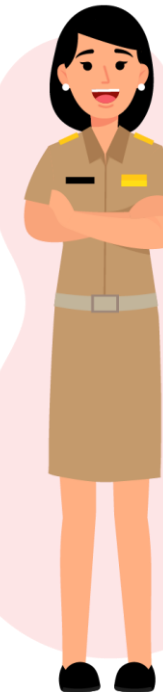
## Enterprising

บุคลิกภาพแบบกล้าคิด กล้าทำ  
เช่น นักธุรกิจ นักการตลาด นายธนาคาร



## Social

บุคลิกภาพแบบบริการสังคม  
เช่น ครู นักสังคม พนักงานต้อนรับ





# ทักษะในศตวรรษที่ 21



## ทักษะการเรียนรู้ และนวัตกรรม

- มีความคิดสร้างสรรค์
- ใส่ใจในนวัตกรรม
- สร้างสรรค์สิ่งใหม่ให้เกิดประโยชน์
- คิดวิเคราะห์อย่างมีวิจารณญาณ
- คิดแก้ปัญหาได้อย่างสร้างสรรค์
- สื่อสารดี ตรงประเด็น ชัดเจน
- ให้ความร่วมมือกับผู้อื่น

## ทักษะสารสนเทศ สื่อ เทคโนโลยี

- วิเคราะห์ข้อมูลที่ทันสมัย
- ใช้ประโยชน์จากข้อมูลจำนวนมาก
- บริโภคสื่อได้อย่างหลากหลาย
- ใช้สื่อได้อย่างสร้างสรรค์
- อำนวยความสะดวกในการทำงาน
- ลดเวลาการทำงานให้สั้นลง
- รู้เท่าทันสื่อและเทคโนโลยี



## ทักษะชีวิต และอาชีพ

- มีความยืดหยุ่นทางความคิด
- ปรับเปลี่ยนความคิดและพฤติกรรม
- พฤติกรรมสอดคล้องกับความเปลี่ยนแปลง
- มีประสิทธิภาพในการทำงาน
- มีคุณภาพ มีวินัย และพึ่งพาตนเองได้
- ยอมรับความแตกต่างระหว่างบุคคล
- มีภาวะผู้นำและมีความรับผิดชอบ

# การศึกษาต่อเพื่อเข้าสู่อาชีพ

## การศึกษาต่อทางสายอาชีพ

มีให้เลือกหลายสาขา เช่น

- คหกรรม
- อุตสาหกรรมการท่องเที่ยว
- พาณิชยกรรมและบริหารธุรกิจ
- เทคโนโลยีสารสนเทศและการสื่อสาร

## การศึกษาต่อทางสายสามัญ

มีให้เลือกหลายรูปแบบ เช่น

- เน้นวิทยาศาสตร์-คณิตศาสตร์
- เน้นศิลปศาสตร์-คณิตศาสตร์
- เน้นศิลปศาสตร์-ภาษาศาสตร์
- เน้นศิลปศาสตร์-สังคมศาสตร์

## การศึกษาต่อทางสายอื่น ๆ

มีสถาบันการศึกษาให้เลือกหลายแห่ง เช่น

- วิทยาลัยนาฏศิลป์
- โรงเรียนเตรียมทหาร
- โรงเรียนนายสิบทหาร
- โรงเรียนช่างการไฟฟ้าส่วนภูมิภาค





เราสามารถเลือกอาชีพให้เหมาะสมกับตนเอง  
และประกอบอาชีพที่เลือกให้ประสบความสำเร็จได้อย่างไร



การเลือกอาชีพให้เหมาะสมและประสบความสำเร็จ

สำรวจ  
ข้อมูลเกี่ยวกับตนเอง



สำรวจ  
ความถนัดของตนเอง



สำรวจ  
เจตคติที่ดีในการประกอบอาชีพ

# แนวทางการเข้าสู่อาชีพ

