



SJN ระบบการเรียนออนไลน์ Online Classroom 2021





SJN ระบบการเรียนออนไลน์
Online Classroom 2021

การงานอาชีพ

ชั้นมัธยมศึกษาปีที่ 1



ครูผู้สอน : นางสาวลักษณ มาลัยรักษ์

กลุ่มสาระการเรียนรู้ : การงานอาชีพ

งานประดิษฐ์

ตัวชี้วัด

- วิเคราะห์ขั้นตอนการทำงานตามกระบวนการทำงาน (ง 1.1 ม.1/1)
- ใช้กระบวนการกลุ่มในการทำงานด้วยความเสียสละ (ง 1.1 ม.1/2)
- ตัดสินใจแก้ปัญหาการทำงานอย่างมีเหตุผล (ง 1.1 ม.1/3)

ของใช้จากวัสดุในท้องถิ่นที่สามารถประดิษฐ์ได้ด้วยตนเอง เช่น

2.1 พวงกุญแจดอกไม้เพิ่มคุณค่า

พวงกุญแจ เป็นงานประดิษฐ์ของใช้รูปแบบหนึ่ง เน้นการใช้งานเพื่อป้องกัน ลुकกุญแจสูญหาย ช่วยให้สังเกตเห็นได้ง่าย นอกจากนี้การประดิษฐ์พวงกุญแจใช้เอง ทำให้เราได้ใช้พวงกุญแจที่ไม่เหมือนใคร มีเอกลักษณ์เฉพาะตัว สร้างความภูมิใจให้ตนเองด้วย การประดิษฐ์พวงกุญแจสามารถนำวัสดุท้องถิ่นที่มีอยู่มาประยุกต์ใช้ เช่น เศษผ้า ซึ่งเป็นสิ่งที่หาได้ง่ายในทุกพื้นที่ แต่ละพื้นที่จะมีลวดลายผ้าที่แตกต่างกัน การนำเศษผ้ามาสร้างชิ้นงาน เป็นการใช้ทรัพยากรที่มีอยู่ให้คุ้มค่า และหากต้องการเพิ่มความสวยงามให้กับชิ้นงานก็นำวัสดุอื่น ๆ มาตกแต่งได้ การประดิษฐ์พวงกุญแจดอกไม้เพิ่มคุณค่ามีวัสดุ อุปกรณ์ และขั้นตอนการประดิษฐ์ ดังนี้



วัสดุ อุปกรณ์

- เศษผ้า
- เชือกจากผ้า
- กระดาษเปล่า
- เข็ม ด้าย กรรไกร
- พวงกุญแจ
- กระจุกแบบมีก้าน
- ดินสอ ยางลบ ไม้บรรทัด
- เข็มหมุด

ขั้นตอนการประดิษฐ์

1. วาดรูปสี่เหลี่ยมจัตุรัสลงบนกระดาษ โดยให้มุมทั้ง 4 ด้าน มีลักษณะมน ถ้าต้องการกลีบดอกขนาดใหญ่ ให้เพิ่มขนาดของสี่เหลี่ยมตามความต้องการ เพื่อนำมาเป็นแบบสำหรับตัดผ้าให้มีขนาดเท่ากันทุกชิ้น



2. นำแบบกระดาษที่ตัดมาวางลงบนเศษผ้า แล้วตัดตามแบบให้มีขนาดเท่ากันจำนวน 3-5 ชิ้น ขณะตัดให้ใช้เข็มหมุดช่วยกีดผ้ากับกระดาษติดกัน เพื่อให้ผ้าที่ตัดไม่ผิดรูป

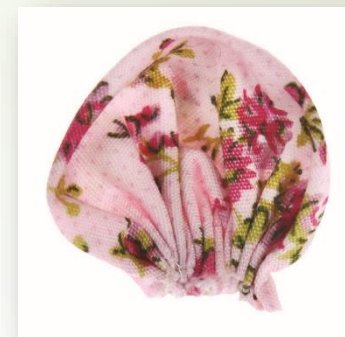
3. เมื่อได้ผ้าตามขนาดที่ต้องการแล้ว พับผ้า
ทบกันให้มีลักษณะคล้ายรูปสามเหลี่ยม
โดยให้ลายผ้าอยู่ด้านนอก



4. ใช้เข็มเย็บผ้าเนารอบผ้าที่พับ ยกเว้นด้านที่เป็นสันทับ

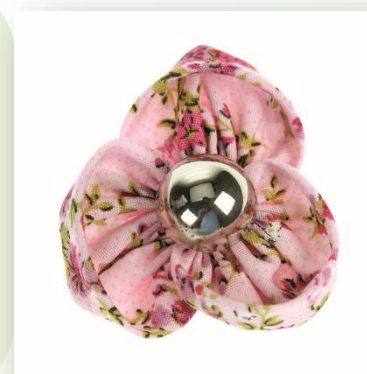


5. รูดผ้าที่เนาแล้วให้มีลักษณะเป็น
กลีบดอกไม้ ทำให้ได้จำนวน 3-5 กลีบ
ตามความต้องการ



6. นำกลีบดอกไม้ที่รูดเป็นกลีบเรียบร้อยแล้ว
มาเย็บติดกันให้มีลักษณะเป็นวง

7. นำกระดุมแบบมีก้านมาติดเพื่อให้เป็น
เกสร 1 ด้าน โดยติดบริเวณรอยที่มี
การเย็บผ้าติดกัน



8. ทำส่วนประกอบของกระดิ่งผ้าที่ปลายเชือก โดยตัดผ้าให้เป็นรูปสี่เหลี่ยมจัตุรัสจำนวน 2 ชิ้น แล้วพับครึ่งของผ้าจะได้เป็นสี่เหลี่ยมผืนผ้า จากนั้นใช้เข็มเย็บผ้าเนาตามยาว



เนาผ้าตามยาว

9. เมื่อเนาผ้าเสร็จแล้วให้พลิกกลับด้านของผ้า เพื่อให้ตะเข็บอยู่ด้านใน
แล้วนำเชือกความยาวพอประมาณสอดไว้ด้านในของผ้าที่กลับด้านแล้ว
โดยให้ปลายเชือกห่างจากสันทับทั้ง 2 ข้างเล็กน้อย เพื่อเป็นแนวเย็บ



พลิกผ้าให้ตะเข็บ
อยู่ด้านใน



ผ้าที่พลิกเรียบร้อยแล้ว



สอดเชือกไว้ในผ้าให้
ปลายเชือกห่างจากสันทับ
ทั้ง 2 ข้างเล็กน้อย

10. เย็บผ้าด้านล่างให้เรียบร้อยแล้วรูดผ้า จากนั้นพลิกผ้าด้านบนที่ไม่ได้เย็บลงมาเพื่อกลับด้านให้ตะเข็บอยู่ด้านใน ทำเช่นนี้ทั้ง 2 ชั้น ก็จะได้สายเชือกพร้อมกระดิ่งผ้า



เย็บผ้าด้านล่างให้เรียบร้อย
แล้วรูดผ้า



พลิกผ้าที่รูดแล้วลงมา

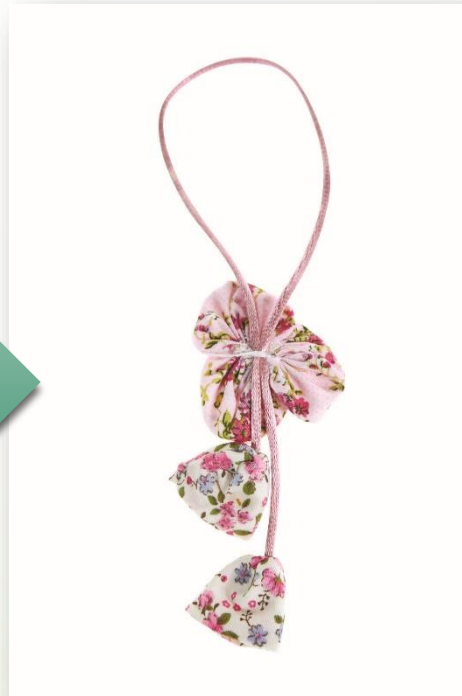


สายเชือกพร้อมกระดิ่ง 2 ข้าง

11. นำส่วนประกอบของดอกไม้และสายเชือกพร้อมกระดิ่งมาประกอบเข้าด้วยกัน โดยพับครึ่งสายเชือกพร้อมกระดิ่งให้มีความสั้นยาวแตกต่างกัน แล้วนำดอกไม้วางในตำแหน่งที่ต้องการ เย็บดอกไม้กับเชือกติดกัน และนำกระดุมแบบมีก้านอีกอันมาเย็บเป็นเกสรของอีกด้าน เพื่อปิดรอยต่อ



วางดอกไม้ตำแหน่งที่ต้องการ



เย็บดอกไม้ติดกับเชือก



เย็บกระดุมเพื่อปิดรอยต่อ

12. เมื่อเสร็จเรียบร้อยแล้ว ให้นำไป
ผูกติดกับพวงกุญแจที่เตรียมไว้
ก็จะได้พวงกุญแจดอกไม้
ที่สมบูรณ์



งานประดิษฐ์

