





**SJN** ระบบการเรียนออนไลน์  
Online Classroom 2021

# การงานอาชีพ

ชั้นมัธยมศึกษาปีที่ 1



ครูผู้สอน : นางสาวลักษณ มาลัยรักษ์

กลุ่มสาระการเรียนรู้ : การงานอาชีพ

## งานประดิษฐ์

### ตัวชี้วัด

- วิเคราะห์ขั้นตอนการทำงานตามกระบวนการทำงาน (ง 1.1 ม.1/1)
- ใช้กระบวนการกลุ่มในการทำงานด้วยความเสียสละ (ง 1.1 ม.1/2)
- ตัดสินใจแก้ปัญหาการทำงานอย่างมีเหตุผล (ง 1.1 ม.1/3)

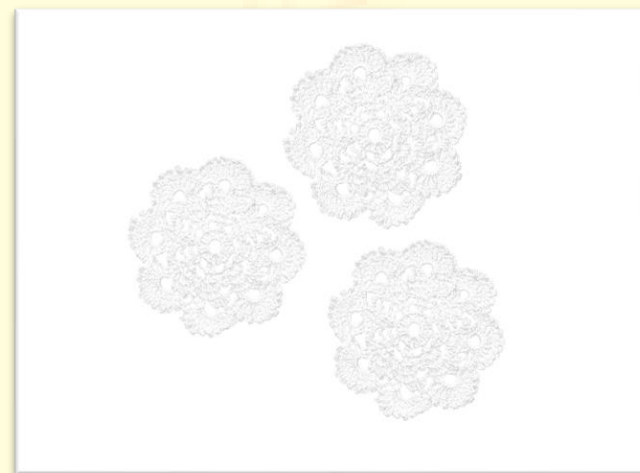


## 1.2 วัสดุสังเคราะห์

เป็นสิ่งที่เกิดขึ้นจากการสร้างสรรค์ของมนุษย์ โดยนำวัสดุที่ได้จากธรรมชาติ บางชนิดมาผ่านขั้นตอนการแปรรูป เปลี่ยนแปลง ปรับแต่งให้มีคุณสมบัติที่ดีมากขึ้น สามารถนำไปใช้ประโยชน์ได้อย่างหลากหลาย สะดวกต่อการนำไปใช้และเก็บรักษาให้มีการคงสภาพได้นาน เช่น กระจกชนิดต่าง ๆ ผ้าฝ้าย ผ้าใยสังเคราะห์ ผ้าลูกไม้ พลาสติก ลูกบิด กระจุดม ยางยืด ไหมพรม ริบบิ้น



กระดาษชนิดต่าง ๆ



ผ้าลูกไม้



ลูกปัด



ไหมพรม

### 1.3 วัสดุเหลือใช้

เป็นวัสดุ สิ่งของต่าง ๆ ที่เหลือจากการใช้งาน หรือสิ่งของที่ไม่ใช้แล้ว ซึ่งอาจเป็นทั้งวัสดุธรรมชาติ หรือวัสดุสังเคราะห์ เช่น เศษกระดาษต่าง ๆ ขวดน้ำ แก้วน้ำ ช้อน ส้อม พลาสติกที่ใช้แล้ว เศษผ้าหรือเสื้อผ้าที่ไม่ใช้งานแล้ว เศษไม้ ขี้เลื่อย

### 1.4 วัสดุท้องถิ่น

เป็นวัสดุที่มีอยู่ในท้องถิ่นนั้น ๆ ซึ่งมีจำนวนมาก หาง่าย รู้จักกันเป็นอย่างดีในท้องถิ่น สิ่งที่จัดว่าเป็นวัสดุท้องถิ่นไม่จำเป็นต้องมาจากธรรมชาติเพียงอย่างเดียว แต่ยังรวมถึงวัสดุสังเคราะห์ได้ด้วย นอกจากนั้นสิ่งที่เป็นวัสดุเหลือใช้

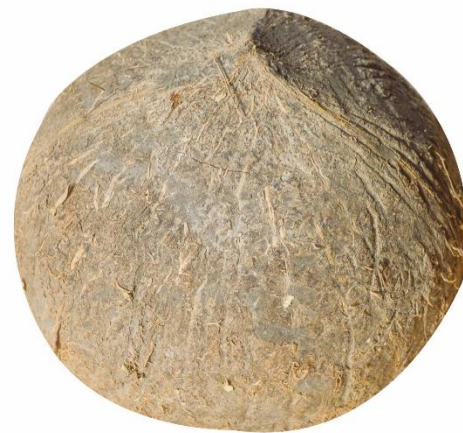
สามารถนำมาจัดประเภทให้เป็นวัสดุท้องถิ่นได้อีกด้วย ทั้งนี้ขึ้นอยู่กับสถานที่นั้น  
อยู่ในพื้นที่ลักษณะใด จึงจะสามารถจัดรวมวัสดุต่าง ๆ เหล่านั้นมาเข้าประเภทได้  
โดยยึดจากสภาพแวดล้อมของสถานที่เป็นสำคัญ

สิ่งที่สำคัญในการพิจารณาวัสดุท้องถิ่น คือ วัสดุนั้นต้องมีจำนวนมากใน  
พื้นที่ เป็นที่รู้จักของบุคคลทั่วไป หรือเป็นเอกลักษณ์ประจำท้องถิ่น เช่น  
กรุงเทพฯ

วัสดุท้องถิ่น คือ วัสดุสังเคราะห์และวัสดุเหลือใช้ เช่น ขวดน้ำพลาสติก  
แก้วน้ำพลาสติก กระดาษที่ใช้แล้ว

## 2. การประดิษฐ์ของใช้จากวัสดุในท้องถิ่น

ของใช้ เป็นงานประดิษฐ์ที่เน้นประโยชน์ใช้สอยเป็นสำคัญ ดังนั้น ในการออกแบบจึงต้องรู้จักประยุกต์ ดัดแปลงวัสดุในท้องถิ่นที่มีอยู่มาก หาได้ง่ายและราคาถูก มาประดิษฐ์เป็นผลิตภัณฑ์ที่ใช้งานได้จริง แข็งแรง ทนทาน และมีความแปลกใหม่น่าสนใจ ดังตัวอย่าง



กะลามะพร้าว



โคมไฟจากกะลามะพร้าว





ผักตบชวา



กระเป๋าและตะกร้าสานจากผักตบชวา



ผ้าทอพื้นเมือง



กระเป๋าจากผ้าทอพื้นเมือง

# งานประดิษฐ์

