



# SJN

## ระบบการเรียนออนไลน์ Online Classroom 2021







**SJN** ระบบการเรียนออนไลน์  
Online Classroom 2021

**การงานอาชีพ**  
ชั้นมัธยมศึกษาปีที่ 1



ครูผู้สอน : นางสาวลักษณ มาลัยรักษ์

กลุ่มสาระการเรียนรู้ : การงานอาชีพ

## งานช่าง

### ตัวชี้วัด

- วิเคราะห์ขั้นตอนการทำงานตามกระบวนการทำงาน (ง 1.1 ม.1/1)
- ใช้กระบวนการกลุ่มในการทำงานด้วยความเสียสละ (ง 1.1 ม.1/2)
- ตัดสินใจแก้ปัญหาการทำงานอย่างมีเหตุผล (ง 1.1 ม.1/3)



# งานช่างพื้นฐาน

## ประเภทของงานช่าง

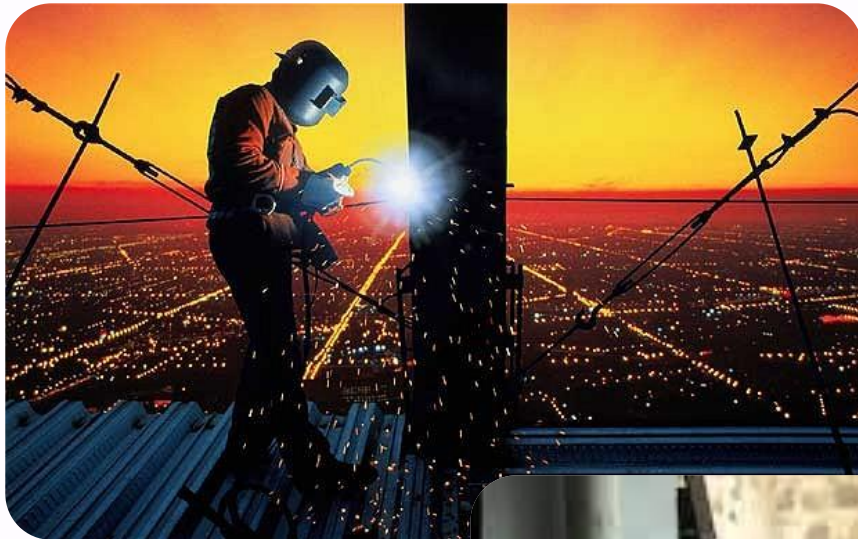
งานช่าง หมายถึง งานที่เกี่ยวข้องกับการสร้าง ซ่อมแซม บำรุงรักษา หรือ  
ดัดแปลงวัสดุหรือเศษวัสดุให้เป็นสิ่งของเครื่องใช้ต่าง ๆ ทำให้เครื่องใช้มีอายุการใช้  
งานยาวนานขึ้น และช่วยประหยัดค่าใช้จ่ายภายในบ้านได้อีกด้วย ซึ่งงานช่างทั่วไปที่  
เราพบเห็นมีหลายประเภท ดังนี้





## งานโลหะ

- เป็นงานที่ต้องอาศัยทักษะ แรงกาย ความอดทน ความละเอียด ประณีต ในการทำงาน โดยการประดิษฐ์ของใช้เหล่านี้จะมีโครงสร้างเป็นโลหะเป็นส่วนมาก ทำให้อุปกรณ์มีความคงทนถาวรสูง





## งานไม้และงานพลาสติก

- งานไม้เป็นงานที่ต้องอาศัยทักษะในการทำงานโดยอาศัยไม้เป็นโครงสร้างแกนหลัก ซึ่งต้องมีความสวยงาม มีความคิดสร้างสรรค์ ในการนำไม้มาประดิษฐ์เป็นของใช้ได้อย่างเหมาะสม และในปัจจุบันนี้ไม้มีราคาแพงและหาได้ยากขึ้น ทำให้พลาสติกซึ่งเป็นวัสดุสังเคราะห์ มีบทบาทมากขึ้นแทนงานไม้





## งานปูนและงานสุขภัณฑ์

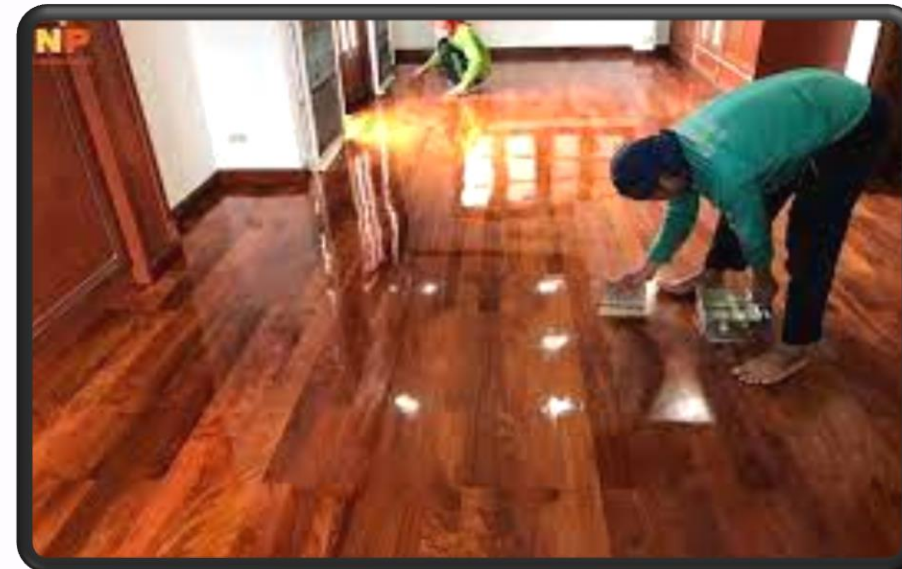
- เป็นวัสดุงานที่มีความจำเป็นอย่างยิ่งในปัจจุบัน ทั้งที่อยู่อาศัย สำนักงาน ต่างๆ โดยเฉพาะในบ้านเรือนที่อยู่อาศัยมีความจำเป็นต้องซ่อมแซม บำรุงรักษาสุขภัณฑ์ ตลอดจนการเลือกใช้ชนิดของปูนซีเมนต์ การผสม การก่ออิฐถือปูน การซ่อมรอยแตกร้าว ห้องน้ำ และสุขภัณฑ์





## งานสีและงานเคลือบผิว

- เป็นงานขั้นสุดท้ายในการตกแต่งชิ้นงานให้สวยงาม เป็นที่ต้อองตาต่อองใจของผู้ใช้ โดยที่วัสดุบางชนิดถูกอากาศแล้วจะทำปฏิกิริยากับอากาศ ทำให้เกิดการสีกร่อน ช้ำรุด ผุพัง ได้ง่าย





## งานไฟฟ้าและงานอิเล็กทรอนิกส์

- เป็นงานที่ต้องใช้ทักษะและประสบการณ์ ในการนำเอาพลังงานไฟฟ้ามาใช้ ในลักษณะพลังงานแสงสว่าง พลังงานความร้อน และพลังงานกล และต้องใช้ได้อย่างปลอดภัย โดยเน้นในการบำรุงรักษา ความปลอดภัย มีอายุการใช้งานยาวนาน เพราะอุปกรณ์ไฟฟ้าเหมือนเป็นสิ่งหนึ่งที่สำคัญในชีวิตประจำวันซึ่งจะขาดไม่ได้





# งานช่าง

