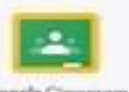




โรงเรียนเซนต์โยเซฟนครสวรรค์

ยินดีต้อนรับ

การจัดการเรียนการสอนออนไลน์  
Home-Based Learning  
SJV Online Classroom



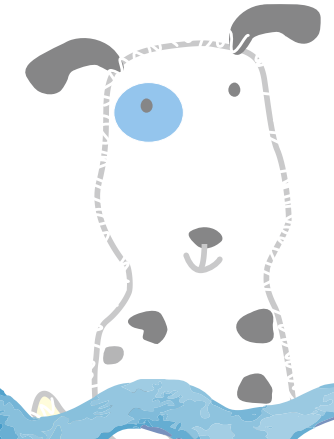
YouTube

LIVE

zoom



# สวัสดีค่ะเด็กๆ



# เอเจียตะวันออก

ผลการเรียนรู้ที่ 1 บรรยายเกี่ยวกับที่ตั้ง  
อาณาเขต ลักษณะภูมิประเทศ ภูมิอากาศ  
และความสัมพันธ์ระหว่างภูมิประเทศและ  
ภูมิอากาศที่มีอิทธิพลต่อประชากรได้

ลักษณะภูมิประเทศ  
ในเอเชียตะวันออกเฉียง

ลักษณะภูมิประเทศของเอเชียตะวันออกเฉียง  
แบ่งได้ 4 เขต ดังนี้

1. เขตที่ราบสูงทิเบต
2. เขตที่ราบสูงมองโกเลีย
3. เขตทิวเขาสูงและที่ราบลุ่มแม่น้ำ
4. หมู่เกาะและคาบสมุทร





ที่ราบสูงทิเบต อยู่ทางทิศใต้ของ  
ภูมิภาคเป็นที่ราบสูงหินใหม่ที่โอบล้อม  
ด้วยภูเขาหินใหม่ ได้แก่  
ทิวเขาคุนหลุนซาน ทิวเขาโกราโกรัม  
ทิวเขาหิมาลัย  
และมีแอ่งทาริมอยู่ในเขตนี้



แหล่งที่มา : <https://www.facebook.com/aichinese.com/posts/887766314685178/>





แหล่งที่มา : <https://th.advisor.travel/poi/th-%60kekhaakaaraaokr-m-982>





แหล่งที่มา : <https://th.wikipedia.org/wiki/เทือกเขาหิมาลัย>





เป็นแอ่งที่ราบที่ถูกโอบล้อมด้วยภูเขาเทียนซาน  
ทิวเขาทาราโครัม ที่ราบสูงคุณลุน

แอ่งทาริม



แหล่งที่มา : [http://julalakpoolpet.blogspot.com/2015/03/blog-post\\_0.html](http://julalakpoolpet.blogspot.com/2015/03/blog-post_0.html)





เขตที่ราบสูงมองโกเลีย

ที่ราบสูงมองโกเลีย อยู่ทางทิศเหนือ  
ของภูมิภาคเป็นที่ราบสูงหินเก่าที่ถูก  
โอบล้อมด้วยภูเขาหินใหม่  
ทิวเขาที่สำคัญ คือ ทิวเขาอัลไต  
ทิวเขาเทียนชาน ทิวเขาหนานชาน



ที่ราบสูงมองโกเลีย

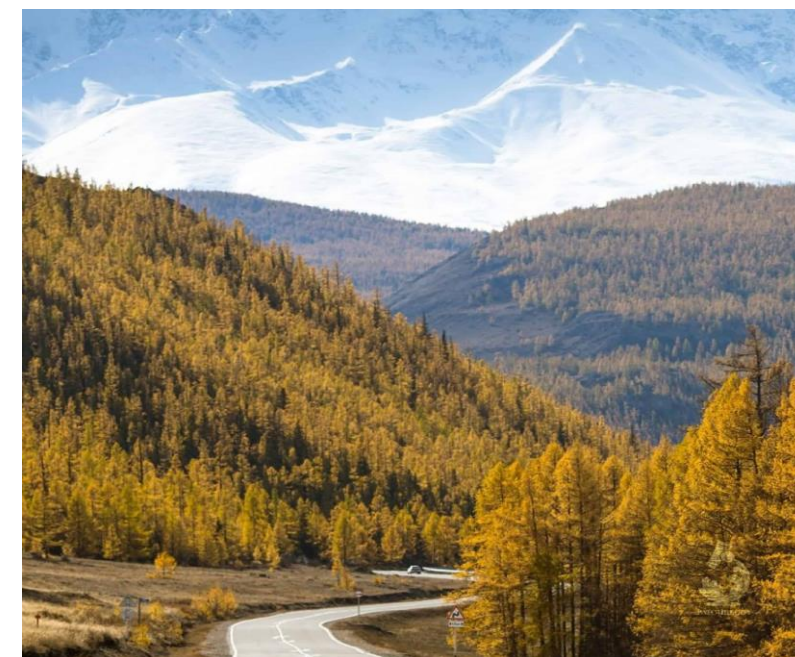


แหล่งที่มา : [http://julalakpoolpet.blogspot.com/2015/03/blog-post\\_0.html](http://julalakpoolpet.blogspot.com/2015/03/blog-post_0.html)



# ทิวเขาอัลไต

เรื่องเล่าประวัติศาสตร์ BY มิสนิดน้อย



แหล่งที่มา : <https://www.patourlogy.com>



ทิวเขาเทียนชาน



แหล่งที่มา : <https://www.facebook.com/sinovastedu/posts/1567559656903377/>





สภาพทั่วไปเป็นเขา และทิวเขา  
หินใหม่ที่มีอายุทางธรณีวิทยา  
ในยุค “เทอร์เชียรี”  
จึงยังคงพบปรากฏการณ์ของ  
แผ่นดินไหวในบริเวณดังกล่าว





ในยุคนี้พบพืชบกโดยทั่วไป  
ส่วนใหญ่เป็นพวกที่มีลักษณะ  
คล้ายพืชปัจจุบัน  
แหล่งถ่านหินที่สำคัญ





มีที่ราบลุ่มแม่น้ำขนาดใหญ่  
ที่ลำน้ำไหลลง  
“มหาสมุทรแปซิฟิก”







เอเชียตะวันออกเฉียงใต้มีหมู่เกาะที่สำคัญ  
ชื่อ “เกาะไหหลำ”

มี “คาบสมุทรเกาหลี” อยู่  
ระหว่างทะเลเหลืองกับทะเลญี่ปุ่น





แหล่งที่มา : <https://travel.mthai.com/world-travel/178412.html>



เรื่องเล่าประวัติศาสตร์ BY มิสชนิดน้อย

สวัสดีค่ะเด็กๆ

